

Jedinstvena infracrvena termovizijska kamera dimenzija mobilnog telefona

MobilR M8 predstavlja reper u naprednoj IC tehnologiji na globalnom nivou. Ovo je najnovije dostignuće iz firme Guide, koja uvek radi sa osećanjem za inovacije. Guide predstavlja M8 kameru, širokog spektra mogućnosti, koje prevazilaze osobine najsavremenijih IC kamera do sada. Brzina osvežavanja 50Hz. CMOS od 2 Mpiksela. Ekran osetljiv na dodir. Automatsko izoštravanje. Infracrveno video snimanje. Sve što vi očekujete od termovizijske kamere, M8 će vas zadovoljiti svojom kompaktnošću, robustnošću, tačnošću, efikasnošću, pouzdanošću i dostupnošću.

Karakteristike i prednosti



Ekran osetljiv na dodir

Rad je jednostavan, a mogu se uraditi komplikovane analize

Infracrveno spajanje

vam pomaže da identifikujete problem tačno tamo gde se on nalazi



Tehnologija automatskog zatvarača

Obezbeđuje dvostruku zaštitu za optiku i detektore

CMOS od 2 Mpiksela

Daje izuzetno čistu vizuelnu sliku



Robustno kućište

Kućište od manganijuma je čvrsto i otporno na udare



Tehnologija automatskog zatvarača



Automatsko izoštravanje



Ekran osetljiv na dodir



Izuzetno mala potrošnja baterije



Živo snimanje video slike

Primene

- Predvidivo i preventivno održavanje
- Ispitivanje električne opreme
- Dijagnostika u građevinarstvu
- Tehnička dijagnostika
- Pomoć u veterini
- Pogodna za kriminalističku službu



Karakteristike

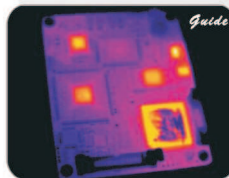
Snimanje slike	
<i>Termičke</i>	
Tip detektora	Mikrolometar UFPA 160x120 piksela, 25µm
Opseg spektra	8-14 µm
Vidno polje	20.6° X 15.5°
Termička osetljivost	≤0.1 °C na 30°C
Frekvencija slike	50HZ PAL/ 60HZ NTSC
<i>Vizuelna kamera</i>	
Ugrađen digitalni video	CMOS senzor, 1600x1200 piksela, 2 ²⁴ boja
Prikazivanje slike	
Spoljašnji displej	2.47" TFT LCD sa visokom rezolucijom
Infra spajanje	Mešanje vizuelne i infracrvene slike
Merenje	
Opseg temperature	-20°C do 250°C (350°C/1200°C opciono)
Tačnost	±2°C, ili ±2% očitavanja
Merni modovi	Automatska topla & hladna tačka, automatski alarm na živoj/zumiranoj slici & videu, prikazivanje min, max i srednje vrednosti za tačku i oblast, profil linije, histogram & izoterm trake za živu/zamrznutu/snimljenu sliku
Memorija	
Tip	Izmenjiva mini SD kartica 2GB & ugrađena memorija
Video snimanje	Snimanje do 30 minuta u mini SD karticu
Laserski lokator	
Klasifikacioni tip	Poluprovodnički laser klase 2
Napajanje sistema	
Tip baterija	Litijum jonske baterije za kamkordere, koje se mogu ponovo puniti, menja se ceo komplet
Vreme trajanja baterija	4 sata neprekidnog rada
Radno okruženje	
Radna temperatura	-10°C do +60°C
Temperatura skladištenja	-20°C do +60°C
Povezivanje	
USB 2.0	Slika u realnom vremenu, prenos video podataka na PC i kontrola kamere u realnom vremenu sa PC računara
RS232 komunikacija	Kontrola kamere na PC računaru
Fizičke karakteristike	
Dimenzije	154mmx69mmx45mm
Težina	0.35kg



Ispitivanje električne tople tačke



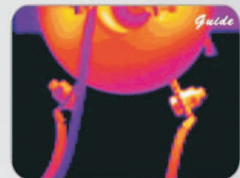
Ispitivanje strukture građevina



Nadgledanje i analiza distribucije toplote



Merenje temperature životinja



Procena rada opreme