

EasiR™ Serija je infracrvena kamera jednostavna za upotrebu

EasiR™ Serija je nova infracrvena kamera proizvođača Guide, koja pomera granice infracrvenog snimanja svojim odličnim karakteristikama i niskom cenom. Dizajnirana je za rad pod teškim radnim uslovima i za korisnike, koji ne moraju biti visoko obučeni, EasiR™ Serija je otporna na udarce i robustna i pod najtežim radnim uslovima. Jednostavno rukovanje, samo sa jednom rukom dozvoljava korisnicima da upotrebljavaju kameru bez potrebe za prethodnom obukom. Opremljena je najsavremenijom tehnologijom infracrvenog spajanja, pomaže vam da precizno i tačno uočite problem.

Karakteristike i prednosti



Automatsko izoštravanje
I infracrvena slika i vizuelna slika se mogu lako izoštriti

Fleksibilna kompatibilnost baterija
Ne treba da brinete o zameni baterija



Infracrveno spajanje
Vam pomaže da identifikujete problem tačno tamo gde se on nalazi

Korisnički interfejs
Jednostavan rad bez kucanja komandi



Robustno kućište
Otporno na padove sa visine do 2m



Tehnologija automatskog zatvarača



Automatsko izoštravanje



Infra spajanje



Izuzetno mala potrošnja baterije



Robustno kućište

Primene

- Predvidivo i preventivno održavanje
- Ispitivanje električne opreme
- Dijagnostika u građevinarstvu
- Tehnička dijagnostika
- Pomoć u veterini



Karakteristike

EasIR™ -4

EasIR™ -2

EasIR™ -1

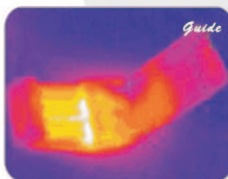
Termičke			
Tip detektora	FPA nehlađeni mikrobolometar		
Opseg spektra	8 do 14 μ m		
Piksela	160 x 120, 25 μ m		
Termička osetljivost	0,1°C @ 30° C		
Sočiva / FOV	11mm 20.6 X 15.5		
Izoštravanje	Automatsko i motorizovano (termičko i vizuelno)	Motorizovano (termičko)	Motorizovano (termičko)
Frekvencija slike	50Hz PAL/ 60Hz NTSC	50Hz	50Hz
Paleta	8	6	4
Vizuelna kamera			
Ugrađeni digitalni video	CMOS senzor 1600x1200 piksela (2Mpiksela) 2 nd boja	Nije na raspolaganju	
Prikazivanje slike			
Spoljašnji displej	3.6" TFT LCD ekran		
Video izlaz	PAL/NTSC	Nije na raspolaganju	Nije na raspolaganju
Infra spajanje	Mešanje vizuelne i infracrvene slike	Mešanje vizuelne i infracrvene slike	Nije na raspolaganju
Snimanje živog termičkog videa	Snimanje videa preko USB-a na PC	Nije na raspolaganju	Nije na raspolaganju
Ugrađeni blic	Da	Nije na raspolaganju	Nije na raspolaganju
Merenje			
Opseg temperature	-20°C do 250°C (350°C, 1200°C opciono)		-20°C do 250°C
Tačnost	\pm 2°C, ili \pm 2% od očitavanja		
Merni modovi	Označavanje tople/hladne tačke i centralne tačke		
Memorija za sliku			
Medijum	Izmenjiva mini SD kartica 2GB		
Format zapisa	JPEG sa zapisom analize		
Zvučna napomena	60 sekundi po slici	Nije na raspolaganju	
Laserski lokator			
Klasifikacioni tip	Poluprovodnički laser klase 2		Nije na raspolaganju
Komunikacija između čoveka i mašine			
USB 2.0	Za video i prenos slike	Samo za prenos slike	
Napajanje sistema			
Tip baterija	AA NIMH Baterije, ili AA baterije, koje se mogu ponovo puniti		
Punjenje baterija	U kameri, ili u punjaču baterija		
Radno okruženje			
Radna temperatura	-10°C do +50°C		
Temperatura skladištenja	-20°C do +60°C		
Vlažnost	Rad i skladištenje 10% do 95%, bez kondenzacije		
Zaštita	Ip54 IEC 529 zaštita kućišta		
Udari	Radni: 25G, IEC68-2-29		
Vibracije	Radne: 2G, IEC68-2-6		
Fizičke karakteristike			
Dimenzije	111mm x 124mm x 240mm		
Težina	0.37Kg		



Ispitivanje električne tople tačke



Ispitivanje strukture građevina



Nadgledanje i analiza distribucije toplote



Merenje temperature životinja



Procena rada opreme